



## **Catalogue Sport et randonnée - Caméras sportives**

***Grossiste Chinois Import  
Votre grossiste en ligne***

**[www.grossiste-chinois-import.com](http://www.grossiste-chinois-import.com)**

***Edition 22/04/2016***

**Higoods Co. Ltd.**

Room 1001 Chuangxin Building, Chuangye Garden

Minzhi Streets, Longhua District

518131 Shenzhen

Chine

Tel : +86 755-27397561

# Caméra 2000 étanche 30 m FULL HD pour sport d'action

## Référence CAMSPF2000

Cette caméra modèle F2000 **étanche à 30 mètres** est en **FULL HD 1080p**. Elle permet d'immortaliser l'action des sports extrêmes tels que le surf, kite, saut à l'élastique, base jump, parachutisme, roller, cross, biking, ski, snow board...

Réalisez aussi des vidéos *on ride* dans les meilleurs roller coasters des parcs d'attraction ou des manèges à sensations dans les foires.  
Des moments inoubliables à voir et à revoir.

Lentille **grand angle 170°**

La caméra est enfermée dans un boîtier étanche pour filmer les actions aquatiques et sous-marines jusqu'à 30 mètres de profondeur.

Ce modèle fonctionne avec des cartes mémoire Micro-SD jusqu'à 32 Go (non fournie).

Ecran TFT 1" (2.54 cm de diagonale au format 4:3) pour prévisualiser photos et vidéos.

Cette caméra d'action a une résolution d'image de 1920 x 1080, 1080 x 720, 848 x 480 et 640 x 480 en 25 images par seconde.  
Résolution photos de 5, 8 et 12 méga pixels.



Prise de photo avec timer ou mode rafale.

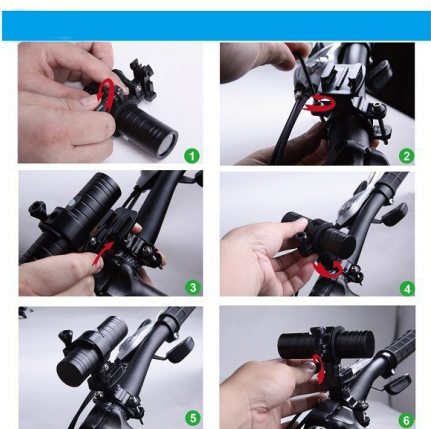
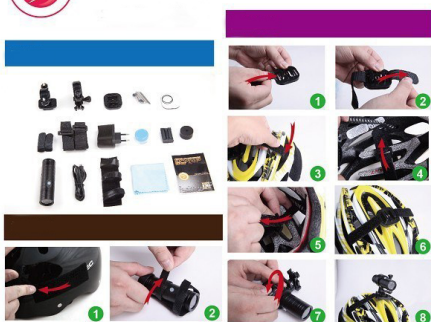
La caméra est fournie avec éléments de fixation caméra, fixation vélo, fixation voiture et bandes pour fixer la caméra sur vous.

Menu disponible en plusieurs langues : français, anglais, allemand, espagnol, italien...

Compatible avec Windows me, 2000, XP, Vista et Windows 7 et 8.

## Caractéristiques techniques

- Capteur vidéo : CMOS grand angle 170°
- Format vidéo : MOV H.264 1920 x 1080, 1280x720, 848 x 480 et 640 x 480
- Format photos : JPEG 5, 8 ou 12 méga pixels
- Ecran : LCD 1.5"
- Slot cartes mémoire : Micro-SD jusqu'à 32 Go (non fourni)
- Batterie : lithium 1100 mAh
- Tension de charge : 5V 1000 mAh
- Interface : USB 2.0
- Couleur : Noir
- Dimension : 25 x 12 x 7 mm
- Poids : 80 grammes



# Caméra 4000 étanche 30 m FULL HD pour sport d'action

## Référence CAMSPF4000

Cette caméra modèle F4000 **étanche à 30 mètres** est en **FULL HD 1080p**. Elle permet d'immortaliser l'action des sports extrêmes tels que le surf, kite, saut à l'élastique, base jump, parachutisme, roller, cross, biking, ski, snow board...

Réalisez aussi des vidéos *on ride* dans les meilleurs roller coasters des parcs d'attraction ou des manèges à sensations dans les foires.  
Des moments inoubliables à voir et à revoir.

Lentille **grand angle 170°**

La caméra est enfermée dans un boîtier étanche pour filmer les actions aquatiques et sous-marines jusqu'à 30 mètres de profondeur.

Ce modèle fonctionne avec des cartes mémoire Micro-SD jusqu'à 32 Go (non fournie).

Ecran TFT 1.5" (3.81 cm de diagonale au format 4:3) pour prévisualiser photos et vidéos.

Cette caméra d'action a une résolution d'image de 1920 x 1080, 1080 x 720, 848 x 480 et 640 x 480 en 25 images par seconde.  
Résolution photos de 5, 8 et 12 méga pixels.

Prise de photo avec timer ou mode rafale.

La caméra est fournie avec éléments de fixation caméra, fixation vélo, fixation voiture et bandes pour fixer la caméra sur vous.

Menu disponible en plusieurs langues : français, anglais, allemand, espagnol, italien...

Compatible avec Windows me, 2000, XP, Vista et Windows 7 et 8.

## Caractéristiques techniques

- Capteur vidéo : CMOS grand angle 170°
- Format vidéo : MOV H.264 1920 x 1080, 1280x720, 848 x 480 et 640 x 480
- Format photos : JPEG 5, 8 ou 12 méga pixels
- Ecran : LCD 1.5"
- Slot cartes mémoire : Micro-SD jusqu'à 32 Go (non fourni)
- Batterie : lithium 1100 mAh
- Tension de charge : 5V 1000 mAh
- Interface : USB 2.0
- Couleur : Noir, blanc, rouge, bleu, jaune ou doré
- Dimension : 62 x 42 x 24 mm
- Poids : 500 grammes



# Caméra CAMSPH9 étanche 30m FULL HD pour sport d'action avec Wifi

## Référence CAMSPH9



Cette caméra modèle CAMSPH9 **étanche à 30 mètres** est en **FULL HD 1080p**. Elle permet d'immortaliser l'action des sports extrêmes tels que le surf, kite, saut à l'élastique, base jump, parachutisme, roller, cross, biking, ski, snow board...

Réalisez aussi des vidéos *on ride* dans les meilleurs roller coasters des parcs d'attraction ou des manèges à sensations dans les foires.  
Des moments inoubliables à voir et à revoir.



Lentille **grand angle 170°**

La caméra est enfermée dans un boîtier étanche pour filmer les actions aquatiques et sous-marines jusqu'à 30 mètres de profondeur.

Ce modèle fonctionne avec des cartes mémoire Micro-SD jusqu'à 64 Go (non fournie).

Ecran TFT 2.0' (5.08 cm de diagonale au format 4:3) pour prévisualiser photos et vidéos.



Cette caméra d'action a une résolution d'image de 1920 x 1080, 1080 x 720, 848 x 480 et 640 x 480 en 25 images par seconde.  
Résolution photos de 5, 8 et 14 méga pixels.

Prise de photo avec timer ou mode rafale.

La caméra est fournie avec éléments de fixation caméra, fixation vélo, fixation voiture et bandes pour fixer la caméra sur vous.

Menu disponible en plusieurs langues : français, anglais, allemand, espagnol, italien...

Compatible avec Windows me, 2000, XP, Vista et Windows 7 et 8.

## Caractéristiques techniques



- Capteur vidéo : grand angle 170°
- Format vidéo : MOV H.264 1920 x 1080, 1280x720, 848 x 480 et 640 x 480
- Format photos : JPEG 5, 8 ou 14 méga pixels
- Ecran : LCD 2.0'
- Slot cartes mémoire : Micro-SD jusqu'à 64 Go (non fourni)
- Batterie : lithium 900mAh
- Tension de charge : 3.7V 900 mAh
- Interface : USB 2.0
- Couleur : Noir, bleu, blanc, argent, jaune
- Dimension : 59 x 41 x 24.5 mm
- Poids : 700 grammes





# Caméra CAMSPM10 étanche 30m FULL HD pour sport d'action

## Référence CAMSPM10

Cette caméra modèle CAMSPM10 **étanche à 30 mètres** est en **FULL HD 1080p**. Elle permet d'immortaliser l'action des sports extrêmes tels que le surf, kite, saut à l'élastique, base jump, parachutisme, roller, cross, biking, ski, snow board...

Réalisez aussi des vidéos *on ride* dans les meilleurs roller coasters des parcs d'attraction ou des manèges à sensations dans les foires.  
Des moments inoubliables à voir et à revoir.

Lentille **grand angle 170°**

La caméra est enfermée dans un boîtier étanche pour filmer les actions aquatiques et soumarines jusqu'à 30 mètres de profondeur.

Ce modèle fonctionne avec des cartes mémoire Micro-SD jusqu'à 32 Go (non fournie).

Ecran TFT 1.5' (3.81 cm de diagonale au format 4:3) pour prévisualiser photos et vidéos.

Cette caméra d'action a une résolution d'image de 1920 x 1080, 1080 x 720, 848 x 480 et 640 x 480 en 25 images par seconde.  
Résolution photos de 5, 8 et 12 méga pixels.

Prise de photo avec timer ou mode rafale.

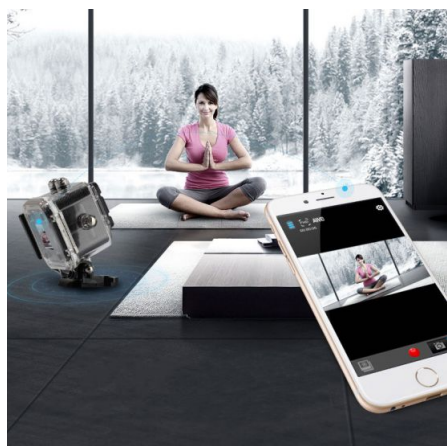
La caméra est fournie avec éléments de fixation caméra, fixation vélo, fixation voiture et bandes pour fixer la caméra sur vous.

Menu disponible en plusieurs langues : français, anglais, allemand, espagnol, italien...

Compatible avec Windows me, 2000, XP, Vista et Windows 7 et 8.

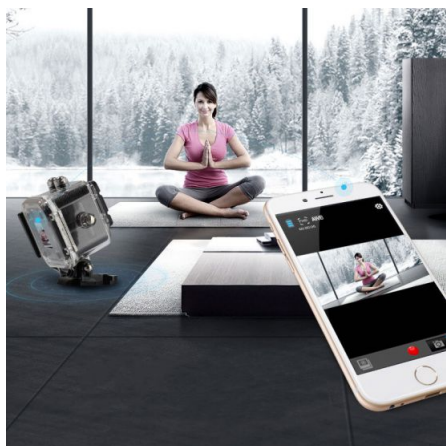
## Caractéristiques techniques

- Capteur vidéo : grand angle 170°
- Format vidéo : MOV H.264 1920 x 1080, 1280x720, 848 x 480 et 640 x 480
- Format photos : JPEG 5, 8 ou 12 méga pixels
- Ecran : LCD 1.5'
- Slot cartes mémoire : Micro-SD jusqu'à 32 Go (non fourni)
- Batterie : lithium 900mAh
- Tension de charge : 5V 900 mAh
- Interface : USB 2.0
- Couleur : Noir,bleu,blanc,argent,jaune
- Dimension : 48.1 x 43.3 x43.4 mm
- Poids : 700 grammes



# Caméra CAMSPM10 étanche 30m FULL HD pour sport d'action avec Wifi

## Référence CAMSPM10wifi



Cette caméra modèle CAMSPM10 **étanche à 30 mètres** est en **FULL HD 1080p**. Elle permet d'immortaliser l'action des sports extrêmes tels que le surf, kite, saut à l'élastique, base jump, parachutisme, roller, cross, biking, ski, snow board...

Réalisez aussi des vidéos *on ride* dans les meilleurs roller coasters des parcs d'attraction ou des manèges à sensations dans les foires.  
Des moments inoubliables à voir et à revoir.

Lentille **grand angle 170°**

La caméra est enfermée dans un boîtier étanche pour filmer les actions aquatiques et sous-marines jusqu'à 30 mètres de profondeur.

Ce modèle fonctionne avec des cartes mémoire Micro-SD jusqu'à 32 Go (non fournie).

Ecran TFT 1.5' (3.81 cm de diagonale au format 4:3) pour prévisualiser photos et vidéos.

Cette caméra d'action a une résolution d'image de 1920 x 1080, 1080 x 720, 848 x 480 et 640 x 480 en 25 images par seconde.  
Résolution photos de 5, 8 et 12 méga pixels.

Prise de photo avec timer ou mode rafale.

La caméra est fournie avec éléments de fixation caméra, fixation vélo, fixation voiture et bandes pour fixer la caméra sur vous.

Menu disponible en plusieurs langues : français, anglais, allemand, espagnol, italien...

Compatible avec Windows me, 2000, XP, Vista et Windows 7 et 8.

## Caractéristiques techniques

- Capteur vidéo : grand angle 170°
- Format vidéo : MOV H.264 1920 x 1080, 1280x720, 848 x 480 et 640 x 480
- Format photos : JPEG 5, 8 ou 12 méga pixels
- Ecran : LCD 1.5'
- Slot cartes mémoire : Micro-SD jusqu'à 32 Go (non fourni)
- Batterie : lithium 900mAh
- Tension de charge : 5V 900 mAh
- Interface : USB 2.0
- Couleur : Noir,bleu,blanc,argent,jaune
- Dimension : 48.2 x 44.3 x 43.1mm
- Poids : 700 grammes



I am a camera, is also a camera, but a vehicle traveling data recorder, record all the wonderful moment around you



# Caméra CAMSPQ5H étanche 50m 4K pour sport d'action avec Wifi

## Référence CAMSPQ5H

Cette caméra modèle CAMSPQ5H étanche à 30 mètres est en 4K, 3840\*2160. Elle permet d'immortaliser l'action des sports extrêmes tels que le surf, kite, saut à l'élastique, base jump, parachutisme, roller, cross, biking, ski, snow board...

Réalisez aussi des vidéos *on ride* dans les meilleurs roller coasters des parcs d'attraction ou des manèges à sensations dans les foires. Des moments inoubliables à voir et à revoir.

Lentille grand angle 173°

La caméra est enfermée dans un boîtier étanche pour filmer les actions aquatiques et sous-marines jusqu'à 30 mètres de profondeur.

Ce modèle fonctionne avec des cartes mémoire Micro-SD jusqu'à 64 Go (non fournie).

Ecran TFT 2" (5.08 cm de diagonale au format 4:3) pour prévisualiser photos et vidéos.

Cette caméra d'action a une résolution d'image de 1920 x 1080, 1080 x 720, 848 x 480 et 640 x 480 en 25 images par seconde. Résolution photos de 5, 8 et 12 méga pixels.

Prise de photo avec timer ou mode rafale.

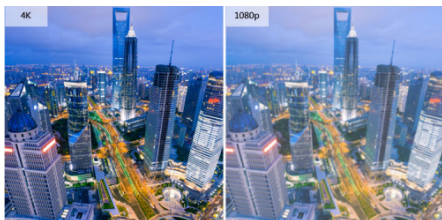
La caméra est fournie avec éléments de fixation caméra, fixation vélo, fixation voiture et bandes pour fixer la caméra sur vous.

Menu disponible en plusieurs langues : français, anglais, allemand, espagnol, italien...

Compatible avec Windows me, 2000, XP, Vista et Windows 7 et 8.

## Caractéristiques techniques

- Capteur vidéo : grand angle 173°
- Format vidéo : MOV H.264 1920 x 1080, 1280x720, 848 x 480 et 640 x 480
- Format photos : JPEG 5, 8 ou 12 méga pixels
- Ecran : LCD 2"
- Slot cartes mémoire : Micro-SD jusqu'à 64 Go (non fourni)
- Batterie : lithium 900mAh
- Tension de charge : 5V 900mAh
- Interface : USB 2.0
- Couleur : Noir, bleu, blanc, argent, jaune
- Dimension : 55 x 45 x 25mm
- Poids : 70 grammes





# Caméra CAMSPSJ4000 étanche 30m FULL HD pour sport d'action

## Référence CAMSPSJ4000

Cette caméra modèle CAMSPSJ4000 **étanche à 30 mètres** est en **FULL HD 1080p**. Elle permet d'immortaliser l'action des sports extrêmes tels que le surf, kite, saut à l'élastique, base jump, parachutisme, roller, cross, biking, ski, snow board...



Réalisez aussi des vidéos *on ride* dans les meilleurs roller coasters des parcs d'attraction ou des manèges à sensations dans les foires.  
Des moments inoubliables à voir et à revoir.

Lentille **grand angle 170°**

La caméra est enfermée dans un boîtier étanche pour filmer les actions aquatiques et sous-marines jusqu'à 30 mètres de profondeur.

Ce modèle fonctionne avec des cartes mémoire Micro-SD jusqu'à 32 Go (non fournie).

Ecran TFT 1.5' (3.81 cm de diagonale au format 4:3) pour prévisualiser photos et vidéos.

Cette caméra d'action a une résolution d'image de 1920 x 1080, 1080 x 720, 848 x 480 et 640 x 480 en 25 images par seconde.  
Résolution photos de 5, 8 et 12 méga pixels.

Prise de photo avec timer ou mode rafale.

La caméra est fournie avec éléments de fixation caméra, fixation vélo, fixation voiture et bandes pour fixer la caméra sur vous.

Menu disponible en plusieurs langues : français, anglais, allemand, espagnol, italien...

Compatible avec Windows me, 2000, XP, Vista et Windows 7 et 8.

## Caractéristiques techniques

- Capteur vidéo : grand angle 170°
- Format vidéo : MOV H.264 1920 x 1080, 1280x720, 848 x 480 et 640 x 480
- Format photos : JPEG 5, 8 ou 12 méga pixels
- Ecran : LCD 1.5'
- Slot cartes mémoire : Micro-SD jusqu'à 32 Go (non fourni)
- Batterie : lithium 900mAh
- Tension de charge : 5V 900 mAh
- Interface : USB 2.0
- Couleur : Noir, bleu, blanc, argent, jaune
- Dimension : 59 x 41 x 24.5 mm
- Poids : 700 grammes





# Caméra CAMSPSJ4000 étanche 30m FULL HD pour sport d'action avec Wifi

## Référence CAMSPSJ4000wifi

Cette caméra modèle CAMSPSJ4000 **étanche à 30 mètres** est en **FULL HD 1080p**. Elle permet d'immortaliser l'action des sports extrêmes tels que le surf, kite, saut à l'élastique, base jump, parachutisme, roller, cross, biking, ski, snow board...



Réalisez aussi des vidéos *on ride* dans les meilleurs roller coasters des parcs d'attraction ou des manèges à sensations dans les foires. Des moments inoubliables à voir et à revoir.

Lentille **grand angle 170°**

La caméra est enfermée dans un boîtier étanche pour filmer les actions aquatiques et sous-marines jusqu'à 30 mètres de profondeur.

Ce modèle fonctionne avec des cartes mémoire Micro-SD jusqu'à 32 Go (non fournie).

Ecran TFT 1.5' (3.81 cm de diagonale au format 4:3) pour prévisualiser photos et vidéos.

Cette caméra d'action a une résolution d'image de 1920 x 1080, 1080 x 720, 848 x 480 et 640 x 480 en 25 images par seconde. Résolution photos de 5, 8 et 12 méga pixels.

Prise de photo avec timer ou mode rafale.

La caméra est fournie avec éléments de fixation caméra, fixation vélo, fixation voiture et bandes pour fixer la caméra sur vous.

Menu disponible en plusieurs langues : français, anglais, allemand, espagnol, italien...

Compatible avec Windows me, 2000, XP, Vista et Windows 7 et 8.

## Caractéristiques techniques

- Capteur vidéo : grand angle 170°
- Format vidéo : MOV H.264 1920 x 1080, 1280x720, 848 x 480 et 640 x 480
- Format photos : JPEG 5, 8 ou 12 méga pixels
- Ecran : LCD 1.5'
- Slot cartes mémoire : Micro-SD jusqu'à 32 Go (non fourni)
- Batterie : lithium 900mAh
- Tension de charge : 5V 900 mAh
- Interface : USB 2.0
- Couleur : Noir,bleu,blanc,argent,jaune
- Dimension : 29.8 x 59.2 x 41mm
- Poids : 700 grammes



# Caméra CAMSPSJ4000 étanche 30m FULL HD pour sport d'action avec Wifi et Éloigné

Référence CAMSPSJ4000 rem

Cette caméra modèle CAMSPSJ4000 **étanche à 30 mètres** est en **FULL HD 1080p**. Elle permet d'immortaliser l'action des sports extrêmes tels que le surf, kite, saut à l'élastique, base jump, parachutisme, roller, cross, biking, ski, snow board...

Réalisez aussi des vidéos *on ride* dans les meilleurs roller coasters des parcs d'attraction ou des manèges à sensations dans les foires.  
Des moments inoubliables à voir et à revoir.

Lentille **grand angle 170°**

La caméra est enfermée dans un boîtier étanche pour filmer les actions aquatiques et soumarines jusqu'à 30 mètres de profondeur.

Ce modèle fonctionne avec des cartes mémoire Micro-SD jusqu'à 32 Go (non fournie).

Ecran TFT 1.5' (3.81 cm de diagonale au format 4:3) pour prévisualiser photos et vidéos.

Cette caméra d'action a une résolution d'image de 1920 x 1080, 1080 x 720, 848 x 480 et 640 x 480 en 25 images par seconde.  
Résolution photos de 5, 8 et 12 méga pixels.

Prise de photo avec timer ou mode rafale.

La caméra est fournie avec éléments de fixation caméra, fixation vélo, fixation voiture et bandes pour fixer la caméra sur vous.  
Menu disponible en plusieurs langues : français, anglais, allemand, espagnol, italien...

Compatible avec Windows me, 2000, XP, Vista et Windows 7 et 8.

## Caractéristiques techniques

- Capteur vidéo : grand angle 170°
- Format vidéo : MOV H.264 1920 x 1080, 1280x720, 848 x 480 et 640 x 480
- Format photos : JPEG 5, 8 ou 12 méga pixels
- Ecran : LCD 1.5'
- Slot cartes mémoire : Micro-SD jusqu'à 32 Go (non fourni)
- Batterie : lithium 900mAh
- Tension de charge : 5V 900 mAh
- Interface : USB 2.0
- Couleur : Noir,bleu,blanc,argent,jaune
- Dimension : 29.8 x 59.2 x 41mm
- Poids : 58grammes



# Caméra CAMSPSJ4000+ étanche 30m FULL HD pour sport d'action avec Wifi

## Référence CAMSPSJ4000+

Cette caméra modèle CAMSPSJ4000+ **étanche à 30 mètres** est en **FULL HD 1080p**. Elle permet d'immortaliser l'action des sports extrêmes tels que le surf, kite, saut à l'élastique, base jump, parachutisme, roller, cross, biking, ski, snow board...

Réalisez aussi des vidéos *on ride* dans les meilleurs roller coasters des parcs d'attraction ou des manèges à sensations dans les foires.  
Des moments inoubliables à voir et à revoir.

Lentille **grand angle 170°**

La caméra est enfermée dans un boîtier étanche pour filmer les actions aquatiques et sous-marines jusqu'à 30 mètres de profondeur.

Ce modèle fonctionne avec des cartes mémoire Micro-SD jusqu'à 32 Go (non fournie).

Ecran TFT 1.5" (5.08 cm de diagonale au format 4:3) pour prévisualiser photos et vidéos.

Cette caméra d'action a une résolution d'image de 1920 x 1080, 1080 x 720, 848 x 480 et 640 x 480 en 25 images par seconde.  
Résolution photos de 5, 8 et 12 méga pixels.

Prise de photo avec timer ou mode rafale.

La caméra est fournie avec éléments de fixation caméra, fixation vélo, fixation voiture et bandes pour fixer la caméra sur vous.

Menu disponible en plusieurs langues : français, anglais, allemand, espagnol, italien...

Compatible avec Windows me, 2000, XP, Vista et Windows 7 et 8.

## Caractéristiques techniques

- Capteur vidéo : grand angle 170°
- Format vidéo : MOV H.264 1920 x 1080, 1280x720, 848 x 480 et 640 x 480
- Format photos : JPEG 5, 8 ou 12 méga pixels
- Ecran : LCD 1.5"
- Slot cartes mémoire : Micro-SD jusqu'à 32 Go (non fourni)
- Batterie : lithium 900mAh
- Tension de charge : 5V 900 mAh
- Interface : USB 2.0
- Couleur : Noir,bleu,blanc,argent,jaune
- Dimension : 29.8 x 59.2 x 41mm
- Poids : 700 grammes



# Caméra CAMSPSJ5000 étanche 30m FULL HD pour sport d'action

## Référence CAMSPSJ5000

Cette caméra modèle CAMSPSJ5000 **étanche à 30 mètres** est en **FULL HD 1080p**. Elle permet d'immortaliser l'action des sports extrêmes tels que le surf, kite, saut à l'élastique, base jump, parachutisme, roller, cross, biking, ski, snow board...



Réalisez aussi des vidéos *on ride* dans les meilleurs roller coasters des parcs d'attraction ou des manèges à sensations dans les foires. Des moments inoubliables à voir et à revoir.

Lentille **grand angle 170°**

La caméra est enfermée dans un boîtier étanche pour filmer les actions aquatiques et sous-marines jusqu'à 30 mètres de profondeur.

Ce modèle fonctionne avec des cartes mémoire Micro-SD jusqu'à 32 Go (non fournie).

Ecran TFT 2.0" (5.08 cm de diagonale au format 4:3) pour prévisualiser photos et vidéos.

Cette caméra d'action a une résolution d'image de 1920 x 1080, 1080 x 720, 848 x 480 et 640 x 480 en 25 images par seconde. Résolution photos de 5, 8 et 12 méga pixels.



Prise de photo avec timer ou mode rafale.

La caméra est fournie avec éléments de fixation caméra, fixation vélo, fixation voiture et bandes pour fixer la caméra sur vous.

Menu disponible en plusieurs langues : français, anglais, allemand, espagnol, italien...

Compatible avec Windows me, 2000, XP, Vista et Windows 7 et 8.

## Caractéristiques techniques

- Capteur vidéo : grand angle 170°
- Format vidéo : MOV H.264 1920 x 1080, 1280x720, 848 x 480 et 640 x 480
- Format photos : JPEG 5, 8 ou 12 méga pixels
- Ecran : LCD 2.0"
- Slot cartes mémoire : Micro-SD jusqu'à 32 Go (non fourni)
- Batterie : lithium 900mAh
- Tension de charge : 5V 900 mAh
- Interface : USB 2.0
- Couleur : Noir, bleu, blanc, argent, jaune
- Dimension : 60 x 41 x 24.7mm
- Poids : 700 grammes





# Caméra CAMSPSJ5000 étanche 30m FULL HD pour sport d'action avec Wifi

## Référence CAMSPSJ5000wifi



Cette caméra modèle CAMSPSJ5000 **étanche à 30 mètres** est en **FULL HD 1080p**. Elle permet d'immortaliser l'action des sports extrêmes tels que le surf, kite, saut à l'élastique, base jump, parachutisme, roller, cross, biking, ski, snow board...

Réalisez aussi des vidéos *on ride* dans les meilleurs roller coasters des parcs d'attraction ou des manèges à sensations dans les foires.  
Des moments inoubliables à voir et à revoir.

Lentille **grand angle 170°**

La caméra est enfermée dans un boîtier étanche pour filmer les actions aquatiques et sous-marines jusqu'à 30 mètres de profondeur.

Ce modèle fonctionne avec des cartes mémoire Micro-SD jusqu'à 32 Go (non fournie).

Ecran TFT 2.0' (5.08 cm de diagonale au format 4:3) pour prévisualiser photos et vidéos.

Cette caméra d'action a une résolution d'image de 1920 x 1080, 1080 x 720, 848 x 480 et 640 x 480 en 25 images par seconde.  
Résolution photos de 5, 8 et 12 méga pixels.

Prise de photo avec timer ou mode rafale.

La caméra est fournie avec éléments de fixation caméra, fixation vélo, fixation voiture et bandes pour fixer la caméra sur vous.

Menu disponible en plusieurs langues : français, anglais, allemand, espagnol, italien...

Compatible avec Windows me, 2000, XP, Vista et Windows 7 et 8.



## Caractéristiques techniques

- Capteur vidéo : grand angle 170°
- Format vidéo : MOV H.264 1920 x 1080, 1280x720, 848 x 480 et 640 x 480
- Format photos : JPEG 5, 8 ou 12 méga pixels
- Ecran : LCD 2.0'
- Slot cartes mémoire : Micro-SD jusqu'à 32 Go (non fourni)
- Batterie : lithium 900mAh
- Tension de charge : 5V 900 mAh
- Interface : USB 2.0
- Couleur : Noir,bleu,blanc,argent,jaune
- Dimension : 58 x 30 x 40mm
- Poids : 700 grammes



# Caméra CAMSPSJ5000+ étanche 30m FULL HD pour sport d'action avec Wifi

## Référence CAMSPSJ5000+

Cette caméra modèle CAMSPSJ5000+ **étanche à 30 mètres** est en **FULL HD 1080p**. Elle permet d'immortaliser l'action des sports extrêmes tels que le surf, kite, saut à l'élastique, base jump, parachutisme, roller, cross, biking, ski, snow board...

Réalisez aussi des vidéos *on ride* dans les meilleurs roller coasters des parcs d'attraction ou des manèges à sensations dans les foires.  
Des moments inoubliables à voir et à revoir.

Lentille **grand angle 170°**

La caméra est enfermée dans un boîtier étanche pour filmer les actions aquatiques et sous-marines jusqu'à 30 mètres de profondeur.

Ce modèle fonctionne avec des cartes mémoire Micro-SD jusqu'à 32 Go (non fournie).

Ecran TFT 1.5' (5.08 cm de diagonale au format 4:3) pour prévisualiser photos et vidéos.

Cette caméra d'action a une résolution d'image de 1920 x 1080, 1080 x 720, 848 x 480 et 640 x 480 en 25 images par seconde.  
Résolution photos de 5, 8 et 12 méga pixels.

Prise de photo avec timer ou mode rafale.

La caméra est fournie avec éléments de fixation caméra, fixation vélo, fixation voiture et bandes pour fixer la caméra sur vous.

Menu disponible en plusieurs langues : français, anglais, allemand, espagnol, italien...

Compatible avec Windows me, 2000, XP, Vista et Windows 7 et 8.

## Caractéristiques techniques

- Capteur vidéo : grand angle 170°
- Format vidéo : MOV H.264 1920 x 1080, 1280x720, 848 x 480 et 640 x 480
- Format photos : JPEG 5, 8 ou 12 méga pixels
- Ecran : LCD 1.5'
- Slot cartes mémoire : Micro-SD jusqu'à 32 Go (non fourni)
- Batterie : lithium 900mAh
- Tension de charge : 5V 900 mAh
- Interface : USB 2.0
- Couleur : Noir, bleu, blanc, argent, jaune
- Dimension : 61 x 42.4 x 25mm
- Poids : 700 grammes



# Caméra CAMSPSJ5000X étanche 30m FULL HD pour sport d'action avec Wifi

## Référence CAMSPSJ5000X

Cette caméra modèle CAMSPSJ5000X **étanche à 30 mètres** est en **FULL HD 1080p**. Elle permet d'immortaliser l'action des sports extrêmes tels que le surf, kite, saut à l'élastique, base jump, parachutisme, roller, cross, biking, ski, snow board...

Réalisez aussi des vidéos *on ride* dans les meilleurs roller coasters des parcs d'attraction ou des manèges à sensations dans les foires.  
Des moments inoubliables à voir et à revoir.

Lentille **grand angle 170°**

La caméra est enfermée dans un boîtier étanche pour filmer les actions aquatiques et sous-marines jusqu'à 30 mètres de profondeur.

Ce modèle fonctionne avec des cartes mémoire Micro-SD jusqu'à 32 Go (non fournie).

Ecran TFT 2.0" (5.08 cm de diagonale au format 4:3) pour prévisualiser photos et vidéos.

Cette caméra d'action a une résolution d'image de 1920 x 1080, 1080 x 720, 848 x 480 et 640 x 480 en 25 images par seconde.  
Résolution photos de 5, 8 et 12 méga pixels.

Prise de photo avec timer ou mode rafale.

La caméra est fournie avec éléments de fixation caméra, fixation vélo, fixation voiture et bandes pour fixer la caméra sur vous.

Menu disponible en plusieurs langues : français, anglais, allemand, espagnol, italien...

Compatible avec Windows me, 2000, XP, Vista et Windows 7 et 8.

## Caractéristiques techniques

- Capteur vidéo : grand angle 170°
- Format vidéo : MOV H.264 1920 x 1080, 1280x720, 848 x 480 et 640 x 480
- Format photos : JPEG 5, 8 ou 12 méga pixels
- Ecran : LCD 2.0"
- Slot cartes mémoire : Micro-SD jusqu'à 32 Go (non fourni)
- Batterie : lithium 900mAh
- Tension de charge : 5V 900 mAh
- Interface : USB 2.0
- Couleur : Noir,bleu,blanc,argent,jaune
- Dimension : 25.2 x 61.2 x 42.7mm
- Poids : 700 grammes



# Caméra CAMSPSJ6000 étanche 30m FULL HD pour sport d'action avec Wifi

## Référence CAMSPSJ6000wifi

Cette caméra modèle CAMSPSJ6000 **étanche à 30 mètres** est en **FULL HD 1080p**. Elle permet d'immortaliser l'action des sports extrêmes tels que le surf, kite, saut à l'élastique, base jump, parachutisme, roller, cross, biking, ski, snow board...

Réalisez aussi des vidéos *on ride* dans les meilleurs roller coasters des parcs d'attraction ou des manèges à sensations dans les foires.  
Des moments inoubliables à voir et à revoir.

Lentille **grand angle 170°**

La caméra est enfermée dans un boîtier étanche pour filmer les actions aquatiques et sous-marines jusqu'à 30 mètres de profondeur.

Ce modèle fonctionne avec des cartes mémoire Micro-SD jusqu'à 32 Go (non fournie).

Ecran TFT 2.0" (5.08 cm de diagonale au format 4:3) pour prévisualiser photos et vidéos.

Cette caméra d'action a une résolution d'image de 1920 x 1080, 1080 x 720, 848 x 480 et 640 x 480 en 25 images par seconde.  
Résolution photos de 5, 8 et 12 méga pixels.

Prise de photo avec timer ou mode rafale.

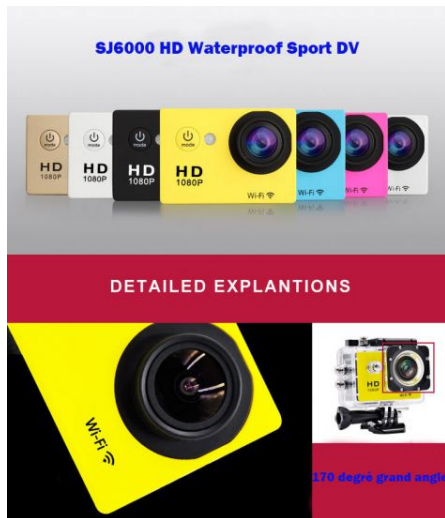
La caméra est fournie avec éléments de fixation caméra, fixation vélo, fixation voiture et bandes pour fixer la caméra sur vous.

Menu disponible en plusieurs langues : français, anglais, allemand, espagnol, italien...

Compatible avec Windows me, 2000, XP, Vista et Windows 7 et 8.

## Caractéristiques techniques

- Capteur vidéo : grand angle 170°
- Format vidéo : MOV H.264 1920 x 1080, 1280x720, 848 x 480 et 640 x 480
- Format photos : JPEG 5, 8 ou 12 méga pixels
- Ecran : LCD 2.0"
- Slot cartes mémoire : Micro-SD jusqu'à 32 Go (non fourni)
- Batterie : lithium 900mAh
- Tension de charge : 5V 900 mAh
- Interface : USB 2.0
- Couleur : Noir,bleu,blanc,jaune
- Dimension : 40 x 59 x 43.1mm
- Poids : 58grammes





# Caméra CAMSPSJ7000 étanche 30m FULL HD pour sport d'action avec Wifi

## Référence CAMSPSJ7000



Cette caméra modèle CAMSPSJ7000 **étanche à 30 mètres** est en **FULL HD 1080p**. Elle permet d'immortaliser l'action des sports extrêmes tels que le surf, kite, saut à l'élastique, base jump, parachutisme, roller, cross, biking, ski, snow board...

Réalisez aussi des vidéos *on ride* dans les meilleurs roller coasters des parcs d'attraction ou des manèges à sensations dans les foires. Des moments inoubliables à voir et à revoir.

Lentille **grand angle 170°**



La caméra est enfermée dans un boîtier étanche pour filmer les actions aquatiques et sous-marines jusqu'à 30 mètres de profondeur.

Ce modèle fonctionne avec des cartes mémoire Micro-SD jusqu'à 32 Go (non fournie).

Ecran TFT 2.0" (5.08 cm de diagonale au format 4:3) pour prévisualiser photos et vidéos.

Cette caméra d'action a une résolution d'image de 1920 x 1080, 1080 x 720, 848 x 480 et 640 x 480 en 25 images par seconde. Résolution photos de 5, 8 et 12 méga pixels.



Prise de photo avec timer ou mode rafale.

La caméra est fournie avec éléments de fixation caméra, fixation vélo, fixation voiture et bandes pour fixer la caméra sur vous.

Menu disponible en plusieurs langues : français, anglais, allemand, espagnol, italien...

Compatible avec Windows me, 2000, XP, Vista et Windows 7 et 8.

## Caractéristiques techniques

- Capteur vidéo : grand angle 170°
- Format vidéo : MOV H.264 1920 x 1080, 1280x720, 848 x 480 et 640 x 480
- Format photos : JPEG 5, 8 ou 12 méga pixels
- Ecran : LCD 2.0"
- Slot cartes mémoire : Micro-SD jusqu'à 32 Go (non fourni)
- Batterie : lithium 900mAh
- Tension de charge : 3.7V 900 mAh
- Interface : USB 2.0
- Couleur : Noir,bleu,blanc,argent,jaune
- Dimension : 43.1 x44.3x 48.2mm
- Poids : 700 grammes



# Caméra CAMSPSJ8000 étanche 50m FULL HD pour sport d'action avec Wifi

## Référence CAMSPSJ8000



Cette caméra modèle CAMSPSJ8000 **étanche à 50 mètres** est en **FULL HD 1080p**. Elle permet d'immortaliser l'action des sports extrêmes tels que le surf, kite, saut à l'élastique, base jump, parachutisme, roller, cross, biking, ski, snow board...

Réalisez aussi des vidéos *on ride* dans les meilleurs roller coasters des parcs d'attraction ou des manèges à sensations dans les foires.  
Des moments inoubliables à voir et à revoir.

Lentille **grand angle 170°**

La caméra est enfermée dans un boîtier étanche pour filmer les actions aquatiques et sous-marines jusqu'à 50 mètres de profondeur.

Ce modèle fonctionne avec des cartes mémoire Micro-SD jusqu'à 32 Go (non fournie).

Ecran TFT 2.0" (5.08 cm de diagonale au format 4:3) pour prévisualiser photos et vidéos.



Cette caméra d'action a une résolution d'image de 1920 x 1080, 1080 x 720, 848 x 480 et 640 x 480 en 25 images par seconde.  
Résolution photos de 5, 8 et 12 méga pixels.

Prise de photo avec timer ou mode rafale.

La caméra est fournie avec éléments de fixation caméra, fixation vélo, fixation voiture et bandes pour fixer la caméra sur vous.

Menu disponible en plusieurs langues : français, anglais, allemand, espagnol, italien...

Compatible avec Windows me, 2000, XP, Vista et Windows 7 et 8.

## Caractéristiques techniques

- Capteur vidéo : grand angle 170°
- Format vidéo : MOV H.264 1920 x 1080, 1280x720, 848 x 480 et 640 x 480
- Format photos : JPEG 5, 8 ou 12 méga pixels
- Ecran : LCD 2.0"
- Slot cartes mémoire : Micro-SD jusqu'à 64 Go (non fourni)
- Batterie : lithium 900mAh
- Tension de charge : 3.7V 900 mAh
- Interface : USB 2.0
- Couleur : Noir, bleu, blanc, argent, jaune
- Dimension : 29.8 x 59.2 x 44 mm
- Poids : 700 grammes



# Caméra CAMSPX1000 étanche 30m FULL HD pour sport d'action avec Wifi

## Référence CAMSPX1000

Cette caméra modèle CAMSPX1000 **étanche à 30 mètres** est en **FULL HD 1080p**. Elle permet d'immortaliser l'action des sports extrêmes tels que le surf, kite, saut à l'élastique, base jump, parachutisme, roller, cross, biking, ski, snow board...



Réalisez aussi des vidéos *on ride* dans les meilleurs roller coasters des parcs d'attraction ou des manèges à sensations dans les foires. Des moments inoubliables à voir et à revoir.

Lentille **grand angle 170°**

La caméra est enfermée dans un boîtier étanche pour filmer les actions aquatiques et sous-marines jusqu'à 30 mètres de profondeur.

Ce modèle fonctionne avec des cartes mémoire Micro-SD jusqu'à 32 Go (non fournie).

Ecran TFT 2.0' (5.08 cm de diagonale au format 4:3) pour prévisualiser photos et vidéos.

Cette caméra d'action a une résolution d'image de 1920 x 1080, 1080 x 720, 848 x 480 et 640 x 480 en 25 images par seconde. Résolution photos de 5, 8 et 12 méga pixels.

Prise de photo avec timer ou mode rafale.

La caméra est fournie avec éléments de fixation caméra, fixation vélo, fixation voiture et bandes pour fixer la caméra sur vous.

Menu disponible en plusieurs langues : français, anglais, allemand, espagnol, italien...

Compatible avec Windows me, 2000, XP, Vista et Windows 7 et 8.

## Caractéristiques techniques

- Capteur vidéo : grand angle 170°
- Format vidéo : MOV H.264 1920 x 1080, 1280x720, 848 x 480 et 640 x 480
- Format photos : JPEG 5, 8 ou 12 méga pixels
- Ecran : LCD 2.0'
- Slot cartes mémoire : Micro-SD jusqu'à 32 Go (non fourni)
- Batterie : lithium 900mAh
- Tension de charge : 5V 900 mAh
- Interface : USB 2.0
- Couleur : Noir,bleu,blanc,argent,jaune
- Dimension : 61.32 x 24.93x 42.18mm
- Poids : 700 grammes



深圳市福田区成信电子商行  
szchengxinshuma.1688.com



深圳市福田区成信电子商行  
szchengxinshuma.1688.com



深圳市福田区成信电子商行  
szchengxinshuma.1688.com

# Caméra CAMSPX5 étanche 50m FULL HD pour sport d'action avec Wifi et éloigné

## Référence CAMSPX5

Cette caméra modèle CAMSPX5 **étanche à 50 mètres** est en **FULL HD 1440p**. Elle permet d'immortaliser l'action des sports extrêmes tels que le surf, kite, saut à l'élastique, base jump, parachutisme, roller, cross, biking, ski, snow board...

Réalisez aussi des vidéos *on ride* dans les meilleurs roller coasters des parcs d'attraction ou des manèges à sensations dans les foires. Des moments inoubliables à voir et à revoir.

Lentille **grand angle 170°**

La caméra est enfermée dans un boîtier étanche pour filmer les actions aquatiques et sous-marines jusqu'à 50 mètres de profondeur.

Ce modèle fonctionne avec des cartes mémoire Micro-SD jusqu'à 64 Go (non fournie).

Ecran TFT 2.0" (5.08 cm de diagonale au format 4:3) pour prévisualiser photos et vidéos.

Cette caméra d'action a une résolution d'image de 1920 x 1080, 1080 x 720, 848 x 480 et 640 x 480 en 25 images par seconde.

Résolution photos de 5, 8 et 12 méga pixels.

Prise de photo avec timer ou mode rafale.

La caméra est fournie avec éléments de fixation caméra, fixation vélo, fixation voiture et bandes pour fixer la caméra sur vous.

Menu disponible en plusieurs langues : français, anglais, allemand, espagnol, italien...

Compatible avec Windows me, 2000, XP, Vista et Windows 7 et 8.

## Caractéristiques techniques

- Capteur vidéo : CMOS grand angle 170°
- Format vidéo : MOV H.264 1920 x 1080, 1280x720, 848 x 480 et 640 x 480
- Format photos : JPEG 5, 8 ou 12 méga pixels
- Ecran : LCD 2.0"
- Slot cartes mémoire : Micro-SD jusqu'à 64 Go (non fourni)
- Batterie : lithium 1050 mAh
- Tension de charge : 3.7V 1050 mAh
- Interface : USB 2.0
- Couleur : Noir,bleu,blanc,argent,jaune
- Dimension : 240 x 170 x 60mm
- Poids : 600 grammes



Noir



Blanc



Jaune



Bleu



# Caméra d'observation nature et chasse avec écran LCD

## Référence CAMZSH0215



Cette caméra de taille très réduite vous permettra de prendre des photos et vidéos de très bonne qualité, même la nuit.

Elle est livrée avec une boîte de protection de type 'camouflage', pour passer inaperçue. Elle pourra capturer des scènes d'animaux, dans leur milieu naturel.

Intervalles de prises de vue et durées programmables.  
Il est possible de planifier la prise de photos toutes les 30 secondes.  
Il peut donc être laissé sur place. L'autonomie en mode veille est de 2 mois.

Son capteur de 5 Mega pixel vous permettra d'obtenir des clichés ou des vidéos de superbe qualité :

- 2560 x 1920 en mode photo
- 641 x 480 en mode vidéo



Sa vision infrarouge de nuit permet de capturer des photos ou de filmer jusqu'à 20 mètres de distance.

La caméra d'observation intègre un écran LCD de 6 cm de diagonale. Il vous permettra de regarder vos clichés sur place.

En option, un chargeur solaire peut être placé à proximité de la caméra pour ne plus être limité en autonomie de piles.

Le chargeur solaire possède des capteurs de 0.4W. Il contient une batterie Lithium polymer de 1500 mAh, ce qui correspond à 8 piles AA.

Elle est alimentée par 4 piles AA, donc vous ne tomberez jamais en panne de batteries en ayant toujours un ou 2 jeux de piles à proximité.

Utilisez des piles rechargeables pour économiser sur l'achat de piles et pour préserver l'environnement.



## Caractéristiques techniques

- Capteur vidéo : CMOS 5 Mega pixels
- Format vidéo : AVI 640x480
- Format photos : 2560x1920
- Angle vision : 35°
- Mémoire : SD 8 Go max (non fourni)
- Alimentation : 4 piles AA
- Consommation : 150 mA ou 450 mA avec leds IR
- Sortie vidéo : TV out NTSC
- Interface : USB
- Plage températures : -20 à 70°
- Humidité : 5 à 95%
- Dimensions caméra : 14 x 9 x 5 cm
- Dimensions boîte camouflage : 21 x 12 x 6 cm
- Certifications : FCC



# Caméra étanche 30m FULL HD pour sport d'action

## Référence CAMSPRFHDE



Cette caméra **étanche à 30 mètres** est en **FULL HD 1080p**. Elle permet d'immortaliser l'action des sports extrêmes tels que le surf, kite, saut à l'élastique, base jump, parachutisme, roller, cross, biking, ski, snow board...

Réalisez aussi des vidéos *on ride* dans les meilleurs roller coasters des parcs d'attraction ou des manèges à sensations dans les foires. Des moments inoubliables à voir et à revoir.

Lentille **grand angle 140°**

La caméra est enfermée dans un boîtier étanche pour filmer les actions aquatiques et sous-marines jusqu'à 30 mètres de profondeur.

Ce modèle fonctionne avec des cartes mémoire Micro-SD jusqu'à 32 Go (non fournie).

Ecran TFT 1.5' (3.81 cm de diagonale au format 4:3) pour prévisualiser photos et vidéos.

Cette caméra d'action a une résolution d'image de 1920 x 1080, 1080 x 720, 848 x 480 et 640 x 480 en 25 images par seconde. Résolution photos de 5, 8 et 12 méga pixels.

Prise de photo avec timer ou mode rafale.

La caméra est fournie avec éléments de fixation caméra, fixation vélo, fixation voiture et bandes pour fixer la caméra sur vous.

Menu disponible en plusieurs langues : français, anglais, allemand, espagnol, italien...

Compatible avec Windows me, 2000, XP, Vista et Windows 7 et 8.

## Caractéristiques techniques

- Capteur vidéo : CMOS grand angle 140°
- Format vidéo : MOV H.264 1920 x 1080, 1280x720, 848 x 480 et 640 x 480
- Format photos : JPEG 5, 8 ou 12 méga pixels
- Ecran : LCD 1.5'
- Slot cartes mémoire : Micro-SD jusqu'à 32 Go (non fourni)
- Batterie : lithium 1100 mAh
- Tension de charge : 5V 1000 mAh
- Interface : USB 2.0
- Couleur : Noir, blanc, rouge, bleu, jaune ou doré
- Dimension : 67 x 47 x 29 mm



# Caméra étanche 640 x 480 pour scènes d'action 50 images/s

## Référence SPYCAM11

Cette mini caméra étanche enregistre des vidéos à 50 images secondes.

Enregistrement des vidéos sur mémoire interne de 64 Mo ou cartes mémoire SD jusqu'à 8 Go (non fournie).

La caméra peut être fixée sur un casque, un vélo...  
Système de fixation fourni.

## Caractéristiques techniques

- Format vidéo : AVI 640x480, 50 images/sec
- Mémoire interne : 64 Mo
- Lecteur cartes mémoire : SD jusqu'à 8 Go (non fournie)
- Activation : manuelle
- Batterie : 2 piles AA (non fournies)
- Certifications : CE
- Garantie : 1 an





# Caméra étanche 640 x 480 pour scènes sportives - SPYCAM1008

## Référence SPYCAM1008

Cette mini caméra étanche de 64 grammes résiste aux projection d'eau (ne peut pas être immergée) et enregistre vos scènes d'action en 640 x 480 pixels, 30 images secondes. Dimensions de la caméra : 95 mm de long, 28 mm de diamètre.

Sensibilité de 0.5 Lux pour capturer des images avec peu de lumière.

La caméra peut être fixée sur un casque, un vélo, sur le bras...  
Systèmes de fixation fournis.

La caméra intègre une batterie Li-ion d'une autonomie de 3h30.

Vous pourrez insérer une carte mémoire micro-SD d'une capacité de 16 Go max (non fournie).  
Connexion possible par USB 2.0 pour récupérer les films sur votre ordinateur.

## Contenu du pack :



Camera



Charger



USB cable



User manual



Wrist Ring



Waterproof case

- 1 caméra
- 1 chargeur 230V
- 1 câble USB
- 1 bande de fixation pour la tête
- 1 bande velcro
- 1 bande de fixation pour le bras
- 1 manuel d'utilisation (en anglais)
- 1 fixation pour le poignet (dragonne)
- 1 sac de transport étanche
- 1 fixation pour vélo
- 1 fixation pour automobile
- 1 chargeur allume-cigare

## Caractéristiques techniques

- Format vidéo : AVI 640x480, 30 images/sec
- Capteur : CMOS 0.3 méga pixels
- Sensibilité : 0.5 Lux
- Angle : 60°
- Taille fichier : 850 Ko/s
- Capacité max séquence : 30 minutes
- Mémoire interne : aucune
- Lecteur cartes mémoire : Micro-SD jusqu'à 16 Go (non fournie)
- Port : USB 2.0
- Batterie : Li-ion 450 mAh
- Autonomie : 3.5 h
- Dimensions : 95 x 28 mm
- Poids : 64 grammes
- Etanchéité : IP65
- Garantie : 1 an



Head Band



Velcro



Arm Band



Mount for bike



Holder for car



Car charger



# Caméra étanche HD 720p pour scènes sportives - SPYCAM1008S

## Référence SPYCAM1008S

Cette mini caméra HD étanche de 64 grammes résiste aux projection d'eau (ne peut pas être immergée) et enregistre vos scènes d'action en 1280 x 720 pixels, 30 images secondes. Dimensions de la caméra : 95 mm de long, 28 mm de diamètre.

La caméra peut être fixée sur un casque, un vélo, sur le bras...  
Systèmes de fixation fournis.

La caméra intègre une batterie Li-ion d'une autonomie de 2h30.

Vous pourrez insérer une carte mémoire micro-SD d'une capacité de 32 Go max (non fournie).  
Connexion possible par USB 2.0 pour récupérer les films sur votre ordinateur.

Disponible en angle de vision de 60 et 120°.

## Contenu du pack :

- 1 caméra
- 1 chargeur 230V
- 1 câble USB
- 1 bande de fixation pour la tête
- 1 bande velcro
- 1 bande de fixation pour le bras
- 1 manuel d'utilisation (en anglais)
- 1 fixation pour le poignet (dragonne)
- 1 sac de transport étanche
- 1 fixation pour vélo
- 1 fixation pour automobile
- 1 chargeur allume-cigare

## Caractéristiques techniques

- Format vidéo : AVI 1280x720, 30 images/sec
- Capteur : CMOS 2 méga pixels
- Angle : 60 ou 120°
- Taille fichier : 75 Mo/minute
- Capacité max séquence : 20 minutes
- Mémoire interne : aucune
- Lecteur cartes mémoire : Micro-SD jusqu'à 32 Go (non fournie)
- Port : USB 2.0
- Batterie : Li-ion 450 mAh
- Autonomie : 2.5 h
- Dimensions : 95 x 28 mm
- Poids : 64 grammes
- Etanchéité : IP65
- Garantie : 1 an



Camera



Charger



USB cable



User manual



Wrist Ring



Waterproof case



Head Band



Velcro



Arm Band



Mount for bike



Holder for car



Car charger

# Caméra étanche HD pour sport d'action

## Référence CAMSPRHDE



Cette caméra **étanche** est en **HD 720p**. Elle permet d'immortaliser l'action des sports extrêmes tels que le surf, kite, saut à l'élastique, base jump, parachutisme, roller, cross, biking, ski, snow board...

Réalisez aussi des vidéos *on ride* dans les meilleurs roller coasters des parcs d'attraction ou des manèges à sensations dans les foires.  
Des moments inoubliables à voir et à revoir.

La caméra est enfermée dans un boîtier étanche pour filmer les actions aquatiques.

Ce modèle fonctionne avec des cartes mémoire Micro-SD jusqu'à 32 Go (non fournie).

Ecran TFT 2' (5.08 cm de diagonale) pour prévisualiser photos et vidéos.



Cette caméra d'action a une résolution d'image de 1280 x 720 et 640 x 480 en 25 images par seconde.

Zoom numérique 4X.

Résolution photos de 1, 3 ou 5 méga pixels.

La caméra est fournie avec éléments de fixation caméra, fixation vélo, fixation voiture et bandes pour fixer la caméra sur vous.

Compatible avec Windows me, 2000, XP, Vista et Windows 7.

## Caractéristiques techniques

- Capteur vidéo : CMOS 1/4'
- Focale : f=9.3 mm, F=3.1
- Format vidéo : AVI 1280x720 et 640 x 480
- Format photos : JPEG 1, 3 ou 5 méga pixels
- Zoom : numérique 4X
- Ecran : TFT 2'
- Slot cartes mémoire : Micro-SD jusqu'à 32 Go (non fourni)
- Batterie : lithium
- Interface : USB
- Couleur : Noir, blanc, rouge, orange, bleu ou argent
- Dimension : 67 x 47 x 29 mm



# Caméra étanche pour activités sportives Full HD 1080P

## Référence SPORTCAMGFHD



Caméra étanche  
Full HD

Cette caméra étanche IP68 peut être utilisée sous l'eau. facilement transportable en raison de sa petite taille permet d'immortaliser les scènes d'actions sportives, en haute définition Full HD (1920 x 1080 pixels). Revivez les émotions de vos exploits sportifs ou faites découvrir à vos amis les sensations d'un sportif de l'extrême.

Ski, snow board, skate, cyclisme, escalade, saut à l'élastique, parachutisme, base jump, piscine...

La caméra possède un zoom numérique 4X et fonctionne avec des cartes mémoire micro SD jusqu'à 32 Go (non fourni).

Il est alimenté par une batterie Li-ion de 1300 mAh.

Cette caméra sportive a une résolution vidéo de 1920 x 1080, 1280 x 720 et 320 x 240 en 30 images par seconde, et de photos 4608 x 3456, 4000 x 3000, 3200 x 2400, 2592 x 1944 et 2048 x 1536.

Elle dispose d'un petit afficheur LCD de 1.5" (3.81 cm) affichant une résolution de 480 x 240 pixels.

## Contenu du pack :

- 1 caméra Full HD
- 1 adaptateur secteur
- 1 adaptateur allume-cigare
- 1 câble USB
- 1 câble HDMI
- 1 câble vidéo
- 2 attaches velcro
- 1 courroie de fixation
- 1 batterie
- 1 fixation
- 1 manuel d'utilisation en anglais

## Caractéristiques techniques

- Capteur vidéo : 5 Mega pixels
- Format vidéo : MOV 1920x1080, 1280x720, 320x240 en 30 images secondes
- Format photos : 4608x3456, 4000x3000, 3200x2400, 2592x1944 et 2048x1536
- Lentille : 142° pour 1080p et 172° pour 720 et WVGA
- Mémoire : 64 Mo en interne, Micro SD 32 Go max (non fourni)
- Alimentation : adaptateur secteur 230V ou USB 5V
- Batterie : 1 x Batterie Li-ion 3.7v 1800 mAh
- Micro : intégré
- Sorties vidéo : PAL, NTSC et HDMI
- Port : 1 x USB 2.0
- Etanchéité : IP68
- Dimensions : 115 x 58 x 50 mm
- Certifications : CE
- Garantie : 1 an





# Caméra HD 720p action/sport étanche avec télécommande

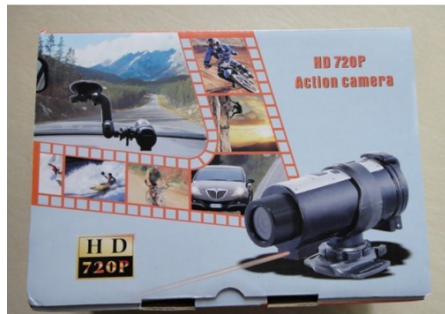
## Référence RANDCAM720RE

Cette caméra HD 720p comporte un capteur CMOS de 5 méga pixels. Son grand angle de 120° permet de filmer la scène sans être limité par un champ de vision restreint.

Idéale pour tous les sports extrêmes, cette caméra vous accompagnera même sous l'eau jusqu'à 3 mètres (étanchéité IP68).

Elle intègre un mini laser dont la portée est de 20 mètres.

Batterie de grande capacité (1700 mAh) et télécommande effective jusqu'à 10 mètres.



## Contenu du pack :

- 1 caméra
- 1 batterie 1700 mAh
- 1 adaptateur secteur
- 1 câble USB
- 1 télécommande
- 1 fixation pour voiture
- 1 fixation pour guidon
- Straps en velcro
- 1 câble TV
- 1 câble HDMI
- 1 manuel d'instructions (en anglais)
- 1 CD
- 1 adaptateur BNC / RCA

## Caractéristiques techniques :

- Capteur : CMOS 5 Mega pixels
- Résolutions : 1280 x 720 et 640 x 480
- Angle de vision : 120°
- Optique : F 2.0, f=3.4 mm
- Format vidéo : AVI
- Microphone : intégré
- Mémoire interne : 46 Mo
- Mémoire externe : cartes SD jusqu'à 32 Go (non fournie)
- Batterie : 1700 mAh
- Etanchéité : IP68
- Laser : rouge, 20 mètres
- Télécommande : jusqu'à 10 mètres de portée
- Ports : mini USB 2.0
- Sorties : 3.5 mm AV et HDMI
- Dimensions : 129 x 53.5 x 72 mm
- Garantie : 1 an
- Certifications : CE, FCC, RoHS





# Caméra pour activités sportives 640 x 480

## Référence CAMZSH0230



Cette caméra permet d'immortaliser les scènes d'actions sportives. Revivez les émotions de vos exploits sportifs ou faites découvrir à vos amis les sensations d'un sportif de l'extrême.

Ski, snow board, skate, cyclisme, escalade, saut à l'élastique, parachutisme, base jump...

Réalisez aussi des vidéos *on ride* dans les meilleurs roller coasters des parcs d'attraction ou des manèges à sensations dans les foires.

Des moments inoubliables à voir et à revoir.

Ce modèle fonctionne avec des cartes mémoire SD jusqu'à 8 Go (non fourni).

Il est alimenté par 2 piles AAA, donc vous ne tomberez jamais en panne de batteries en ayant toujours un ou 2 jeux de piles à proximité.

Utilisez des piles rechargeables pour économiser sur l'achat de piles et pour préserver l'environnement.

Cette caméra sportive a une résolution d'image de 640 x 480 en 30 images par seconde. Elle enregistre bien évidemment le son grâce à son micro intégré.

Compatible avec Windows me, 2000, XP, Vista et Windows 7.



## Caractéristiques techniques

- Capteur vidéo : CMOS 1.3 Mega pixels
- Focus : 0.6 m à l'infini
- Angle : 30°
- Format vidéo : AVI 640x480 en 30 images/s
- Audio : micro intégré
- Mémoire : SD 8 Go max (non fourni)
- Sortie : USB et TV
- Alimentation : 2 piles AAA
- Autonomie : 3 à 4 heures avec 2 piles AAA
- Couleur : noir
- Poids : 72 grammes
- Dimension boîte : 135 x 95 x 70 mm

# Caméra pour activités sportives haute définition

## Référence CAMZSH0228

Cette caméra permet d'immortaliser les scènes d'actions sportives, en haute définition (1280 x 720 pixels). Revivez les émotions de vos exploits sportifs ou faites découvrir à vos amis les sensations d'un sportif de l'extrême.



Ski, snow board, skate, cyclisme, escalade, saut à l'élastique, parachutisme, base jump...

Réalisez aussi des vidéos *on ride* dans les meilleurs roller coasters des parcs d'attraction ou des manèges à sensations dans les foires.

Des moments inoubliables à voir et à revoir.

Ce modèle fonctionne avec des cartes mémoire SD jusqu'à 16 Go (non fourni).

Il est alimenté par 2 piles AA, donc vous ne tomberez jamais en panne de batteries en ayant toujours un ou 2 jeux de piles à proximité.

Utilisez des piles rechargeables pour économiser sur l'achat de piles et pour préserver l'environnement.

Cette caméra sportive a une résolution d'image de 1280 x 720, 720 x 480, 640 x 480 ou 320 x 240 en 30 images par seconde.

Elle dispose d'un petit afficheur LCD de 2,8 cm et d'une mémoire interne de 32 Mo.

Compatible avec Windows me, 2000, XP, Vista et Windows 7.

## Caractéristiques techniques

- Capteur vidéo : CMOS 1.3 Mega pixels
- Format vidéo : AVI 1280x720
- Mémoire : SD 16 Go max (non fourni)
- Alimentation : 2 piles AA
- Couleur : blanc ou jaune
- Dimension : 90 x 60 x 25 mm

# Caméra pour activités sportives haute définition Full HD 1080P



## Référence SPORTCAMGHD

Cette caméra facilement transportable en raison de sa petite taille permet d'immortaliser les scènes d'actions sportives, en haute définition Full HD (1920 x 1080 pixels). Revivez les émotions de vos exploits sportifs ou faites découvrir à vos amis les sensations d'un sportif de l'extrême.

Ski, snow board, skate, cyclisme, escalade, saut à l'élastique, parachutisme, base jump...

Réalisez aussi des vidéos *on ride* dans les meilleurs roller coasters des parcs d'attraction ou des manèges à sensations dans les foires.

Des moments inoubliables à voir et à revoir.

Ce modèle fonctionne avec des cartes mémoire micro SD jusqu'à 32 Go (non fourni).

Il est alimenté par une batterie Li-ion de 1300 mAh.

Cette caméra sportive a une résolution vidéo de 1920 x 1080, 1280 x 720, 848 x 480, 640 x 480 en 30 images par seconde, et de photos 3264 x 2448 et 2592 x 1944.

Elle dispose d'un petit afficheur LCD affichant une résolution de 480 x 240 pixels.



## Contenu du pack :

- 1 caméra Full HD
- 1 adaptateur secteur
- 1 adaptateur allume-cigare
- 1 câble USB
- 1 câble HDMI
- Attaches velcro
- 1 courroie de fixation
- 2 batteries
- 1 fixation casque
- 1 fixation guidon
- 1 CD ROM

## Caractéristiques techniques

- Capteur vidéo : 1/2.5 CMOS, 5 Mega pixels
- Format vidéo : MOV (H.264) 1920x1080, 1280x720, 848x480, 640x480 en 30 images secondes
- Format photos : 3264x2448 et 2592x1944
- Mémoire : Micro SD 32 Go max (non fourni)
- Alimentation : adaptateur secteur 230V ou USB 5V
- Batterie : 2 x Batterie Li-ion 1300 mAh
- Temps de charge : 5 heures
- Autonomie : 2 heures
- Langues : 9 dont le français
- Angle : 135°
- Micro : intégré
- Balance des blancs : 5 modes
- Contraste : 3 niveaux
- EV : -2 à +2
- Horodatage : oui avec possibilité de le désactiver
- Dimensions : 115 x 50 x 35 mm
- Certifications : CE, FCC, RoHS
- Garantie : 1 an



HDMI

Battery

USB



# Caméra pour activités sportives sous-marines

## Référence CAMZSH0224

Cette caméra étanche permet d'immortaliser les scènes d'actions sportives sur l'eau ou sous-marines. Filmez les fonds sous-marins avec leur faune et leur flore, ou vos activités aquatiques.



Plongée, surf, planche à voile, jet ski et kite surf...

Réalisez aussi des vidéos en famille dans les parcs d'attractions aquatiques : toboggans, piscine à vague, rivière sauvage...

Des moments inoubliables à voir et à revoir.

Ce modèle fonctionne avec 2 Go de mémoire intégrée. Il est alimenté par une batterie au Lithium.

Cette caméra sportive a une résolution d'image de 736 x 480 en 30 images par seconde. Un micro intégré permet la réalisation de vidéos sonores.

La caméra sous-marine dispose d'un pointeur laser pour cadrer avec exactitude ce que vous voulez filmer (utilisation en lieux publics interdit).

L'utilisation en mode web cam est possible.

Compatible avec Windows me, 2000, XP, Vista et Windows 7, pilotes fournis.

## Caractéristiques techniques

- Capteur vidéo : CMOS 1.3 Mega pixels
- Format vidéo : AVI 736x480 en 30 images/s
- Angle : 72°
- Mémoire : intégrée 2 Go
- Batterie : Lithium High energy
- Dimension : 90 x 60 x 25 mm
- Sortie : USB et TV
- Etanchéité : IP68



# Caméra WIFI étanche 30 m FULL HD pour sport d'action

## Référence CAMSPWF6000

Cette caméra **étanche à 30 mètres** est en **FULL HD 1080p**. Elle permet d'immortaliser l'action des sports extrêmes tels que le surf, kite, saut à l'élastique, base jump, parachutisme, roller, cross, biking, ski, snow board...

Réalisez aussi des vidéos *on ride* dans les meilleurs roller coasters des parcs d'attraction ou des manèges à sensations dans les foires.  
Des moments inoubliables à voir et à revoir.

Lentille **grand angle 170°**

La caméra est enfermée dans un boîtier étanche pour filmer les actions aquatiques et soumarines jusqu'à 30 mètres de profondeur.

Ce modèle fonctionne avec des cartes mémoire Micro-SD jusqu'à 32 Go (non fournie).

Ecran TFT 2" (5.08 cm de diagonale au format 4:3) pour prévisualiser photos et vidéos.

Cette caméra d'action a une résolution d'image de 1920 x 1080, 1080 x 720, 848 x 480 et 640 x 480 en 25 images par seconde.  
Résolution photos de 5, 8 et 12 méga pixels.

Prise de photo avec timer ou mode rafale.

La caméra est fournie avec éléments de fixation caméra, fixation vélo, fixation voiture et bandes pour fixer la caméra sur vous.

Menu disponible en plusieurs langues : français, anglais, allemand, espagnol, italien...

Compatible avec Windows me, 2000, XP, Vista et Windows 7 et 8.

## Caractéristiques techniques

- Capteur vidéo : CMOS grand angle 170°
- Format vidéo : MOV H.264 1920 x 1080, 1280x720, 848 x 480 et 640 x 480
- Format photos : JPEG 5, 8 ou 12 méga pixels
- Ecran : LCD 2"
- Slot cartes mémoire : Micro-SD jusqu'à 32 Go (non fourni)
- Batterie : lithium 900 mAh
- Tension de charge : 5V 1000 mAh
- Interface : USB 2.0
- Couleur : Noir, blanc, rouge, bleu, jaune ou doré
- Dimension : 59 x 41 x 24.5mm

